

# リトミックをすれば指導が変わる! 先生のためのリトミック体験講座

～明日から実践! 季節の活動～

「リトミックってなあに?」そんな疑問にお答えします。

すぐに使える季節の活動や月例研修会で

実際に行っている内容を紹介しながら、リトミックへの理解を深める講習会です。

楽譜や指導案  
製作物など  
お土産付き

## 講師紹介

### 山崎祥弥香 講師

白鳳短期大学講師

リトミック研究センター奈良第一支局指導スタッフ

リトミック・ピアノ教室GRANDEIR主宰

リトミックどれみのもり主宰

アイگران事業者内保育園リトミック講師を始め、こども園、行政主催の教室、子育て支援センターにて講師を務める。相愛大学在学中はピアノを専攻し、彩り豊かな音楽を通して年間約300人の子どもたちの指導に携わる。

## お問い合わせ

TEL:0745-76-7682

FAX:0745-78-6622

リトミック研究センター奈良第一支局

〒639-0236 奈良県香芝市磯壁3-97-2



rhythmkun.jp



naradaiitisyoku



kashimagakki

## 交通アクセス

### なら100年会館 小ホール

奈良県奈良市三条宮前7番地1号

#### ●お車でお越しの場合

有料地下駐車場をご利用下さい

#### ●電車でお越しの場合

近鉄新大宮駅より徒歩約15分

JR奈良駅西側より徒歩約5分

#### ●バスでお越しの場合

JR奈良駅停留所より徒歩約5分

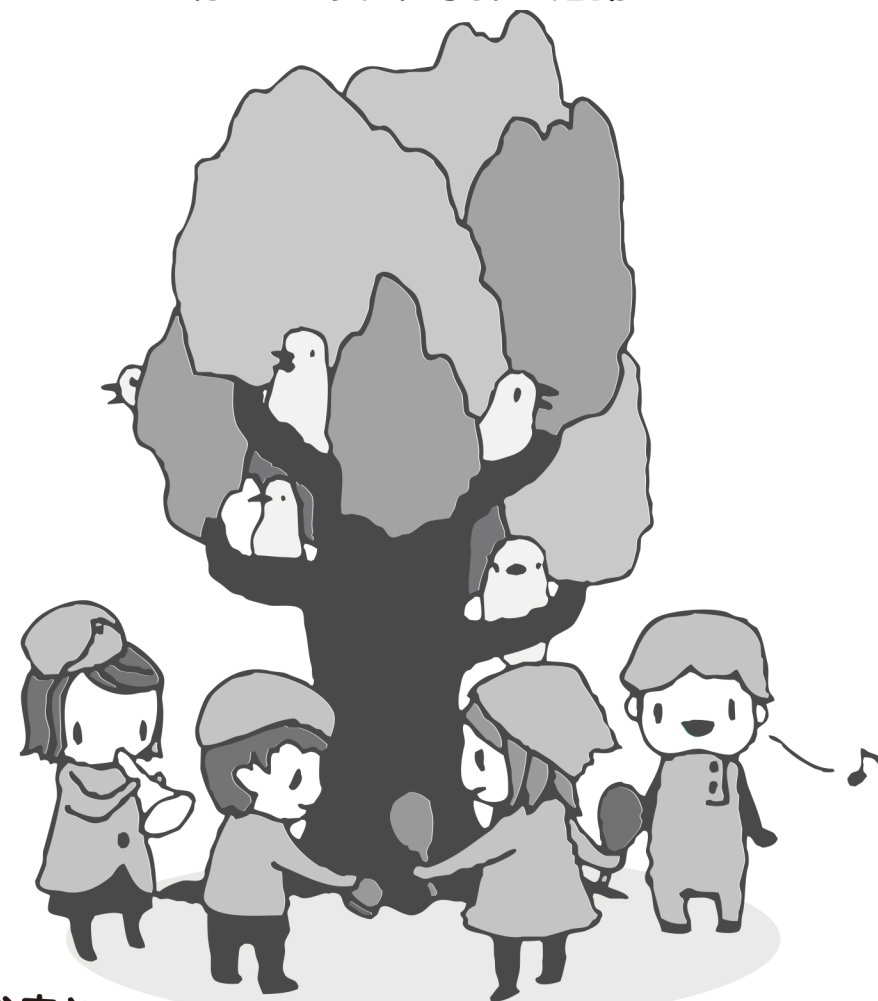
JR奈良駅西口停留所より徒歩約5分



# 2019 リトミック春季講習会

リトミックをすれば指導が変わる! 先生のためのリトミック体験講座

～明日から実践! 季節の活動～



お早目にお申し込み下さい

2019  
4/5

FRYDAY  
申込締切日

定員50名

会場 なら100年会館 小ホール

日時 2019年4月14日(日)  
午前10時～12時30分

主催 特定非営利活動法人  
リトミック研究センター奈良第一支局

後援 奈良県教育委員会 奈良市教育委員会  
財団法人 日本レクリエーション協会  
NPO法人 東京モンテッソーリ教育研究所





# 春季講習会参加要項

「リトミックってなあに？」そんな疑問にお答えします。

すぐに使える季節の活動や月例研修会で

実際に行っている内容を紹介しながら、リトミックへの理解を深める講習会です。

**参加資格** 学歴性別不問。18歳以上で、子どもの教育に熱意のある方。

## お申込みから受講までの流れ

お申込み

**インターネット・FAX・郵送にてお申込みいただけます**

お申込み締切日は**2019年4月5日**となります。  
定員50名に達し次第募集を終了いたします。



インターネットからお申込み



FAXからお申込み

お支払い

**お申込みから一週間以内にお支払いください**

**1名3,000円(税込)** ※お支払いにかかる郵送料・手数料はご負担ください

**郵便振替** リトミック研究センター奈良第一支局  
口座番号 00940-8-71407

**銀行振込** ゆうちょ銀行  
リトミック研究センター奈良第一支局  
099(店番) 当座 0771407(口座番号)

**現金書留** 〒639-0236  
奈良県香芝市磯壁3-97-2  
TEL:0745-76-7682

**来店** 〒639-0236  
奈良県香芝市磯壁3-97-2  
TEL:0745-76-7682



お受取り

**リトミック研究センターより受講証が送付されます**



お支払い確認後、受講証が送付されます。  
受講当日に忘れずにお持ちください。

講習会

**講習会会場「なら100年会館」へお越しください**  
**2019年4月14日(日)午前10時～12時30分**  
午前9時45分より受付開始

当日のお持ち物と服装

**受講証**  
受付時にご提示ください

**筆記用具**  
ペン・えんぴつ・ノートなど

**底の薄い靴**  
バレエシューズ・スニーカーなど

**動きやすい服装**  
運動に適したTシャツやスポーツウェアなど



# お申込み用紙

全ての項目にご記入ください(リトミック研究センター指導者会員は会員番号をご記入ください)

勤務先・保育園・幼稚園名	勤務先住所	電話・FAX
	〒	電話( ) -
		FAX( ) -
参加者名	自宅住所	電話・FAX
フリガナ お名前	〒	電話( ) -
		FAX( ) -
指導者会員番号		
フリガナ お名前	〒	電話( ) -
		FAX( ) -
指導者会員番号		
フリガナ お名前	〒	電話( ) -
		FAX( ) -
指導者会員番号		
フリガナ お名前	〒	電話( ) -
		FAX( ) -
指導者会員番号		

### ●受講料納付方法

お申込方法  郵送  FAX  奈良第一支局へ直接持参

お支払方法  郵便振替  銀行振込  現金書留  奈良第一支局へ直接持参

支払予定日 年 月 日

### 個人情報保護法に関するご案内

ご記入頂きました個人情報は、リトミック研究センター本部・支局が、機関紙送付・ご案内・ご連絡に限り利用いたします。  
これらの業務・サービスを行うために業務委託する企業にも開示される場合があります。